

# Binks



We are  
creating new  
standards in  
LSR dosing.

 LSR eTwin Connect

Von der Standardanlage bis zur  
individuellen Kundenlösung

# RT LSR eTwin Connect

## Die RT LSR eTwin Connect repräsentiert die neue Generation der Dosier- & Mischanlagen für Flüssigsilikon.

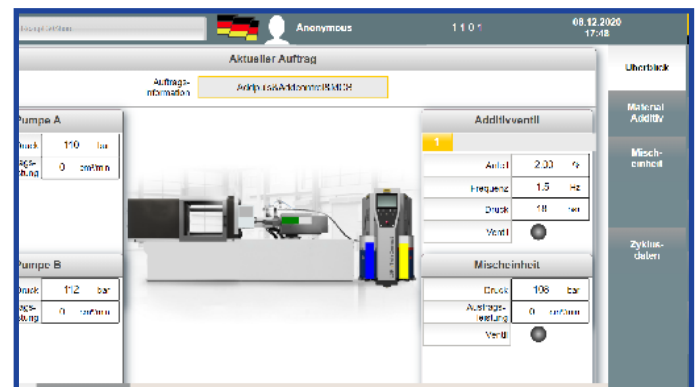
Sie erfüllt die Anforderungen nach stetig hoher Produktivität und Qualität bei kleinen sowie hohen Schussgewichten gleichermaßen. Dank der engen Kooperation mit unseren Partnern, wie Spritzgießmaschinenherstellern, LSR-Verarbeitern und Materialherstellern, kann die LSR eTwin Connect mit ihren Eigenschaften überzeugen.



## Vorteile:

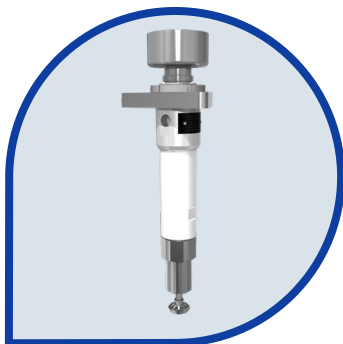
- Modernes Design
- Exaktes Mischungsverhältnis
- Bis zu 99,75%<sup>1</sup> Materialausnutzung ermöglicht Kosteneinsparungen durch effiziente Materialausnutzung
- Zuverlässiger Betrieb durch prozesssichere und energieeffiziente Pumpentechnologie
- Pulsationsfreier Volumenstrom verbessert Produktqualität
- Bereit für Industrie 4.0
- Software immer auf dem aktuellen Stand durch updatefähige Software
- Übersichtliches HMI aufgrund 15,6" Multi-Touch Display
- Prozessoptimierung
- Intuitive Bedienung
- Wartungsfreundlichkeit der Anlage erhöht Maschinenverfügbarkeit
- Inklusive automatischer Fassverriegelung und bedienerfreundlicher Fassentriegelung

## Steuerung



- Intuitives HMI
- Übersichtliches Multi-Touch-Display
- Prozessdatenmanagement
  - Benutzerverwaltung
  - Rezeptverwaltung
- OPC-UA
- Maschinenstatusanzeige
- Alle Sprachen möglich
- Fernwartung
- Backup- und Restore-Funktion über USB
- FTP-Server für Prozessdatenabruf

# RT LSR eTwin Connect

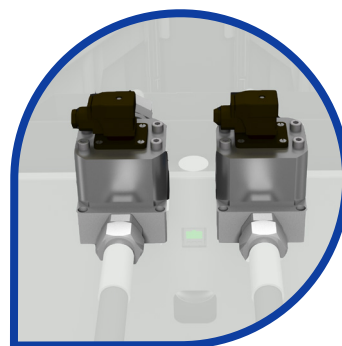


## Pumpentechnologie

- Servogetriebene Schöpfkolbenpumpen
- Bis zu 80% Energieersparnis gegenüber luftbetriebenen Pumpen
- Robuste und bewährte Technologie
- Prozessoptimiert (nicht wahrnehmbare Umschaltpunkte)

## ABControl (optional)

- Zusätzliche Prozessüberwachung
- Direkte Volumenmessung der Einzelkomponenten
- Durch ein automatisches Nachregeln kann die Genauigkeit gegenüber der unregelten Variante erhöht werden



# Folgeplattenentlüftung



## FManual

- Manuelle Folgeplattenentlüftung
- Einsetzbar für alle gängigen LSR-Materialien, vorzugsweise sehr niedrigviskose LSR-Materialien
- Für Viskositäten bis 100.000 mPas

## FPAuto (optional)

- Automatische Folgeplattenentlüftung
- Automatisches Be- & Entlüftungssystem
- Schneller, sicherer und sauberer Fasswechsel
- Alternative zur manuellen Folgeplattenentlüftung
- Für Viskositäten ab 100.000 mPas



# Pumpenentlüftung

## airManual

- Manuelle Pumpenentlüftung
- Bedienerbestimmt
- Kostengünstige Lösung



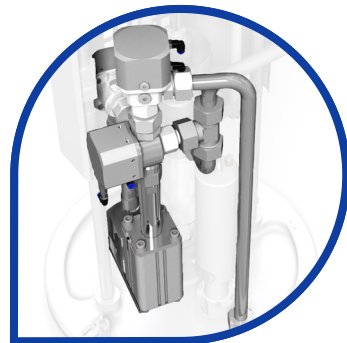
## airAuto (optional)

- Volumetrische Pumpenentlüftung
- Vordefinierbares Entlüftungsvolumen
- Teilautomatisierung des Entlüftungsvorgangs
- Alternative zu manueller Pumpenentlüftung (airManual) und zu airTract



## airTract (optional)

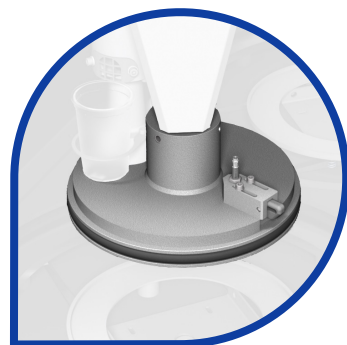
- Patentierte Pumpenentlüftung
- Bis zu 95%<sup>2</sup> Materialeinsparung im Entlüftungsvorgang
- Kosteneinsparung
- Luftfreier Materialfluss
- Einsetzbar bei LSR-Materialien bis zu 60 Shore A und einer Viskosität von bis zu 390.000mPas



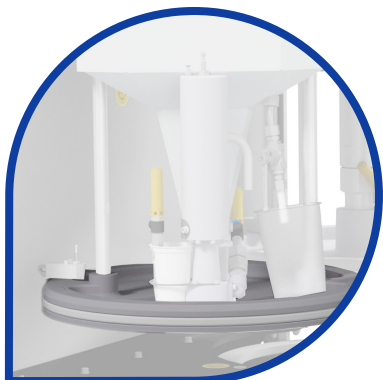
# Gebindegrößen

## 20 l Folgeplatte

- Für den Einsatz von 20 l Hobbocks
- Zur Konfiguration als reine 20 l Dosieranlage oder als Umbausatz zur 200 l Variante



# Gebindegrößen



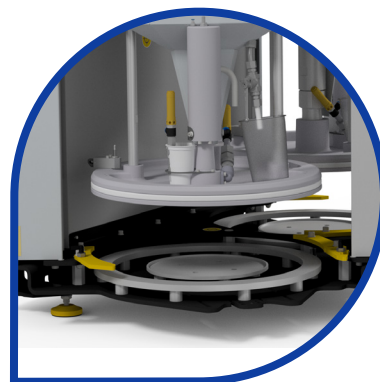
## 200 l Folgeplatte

- Für den Einsatz von 200 l Fässern
- Zur Konfiguration als reine 200 l Dosieranlage oder als Umbuasatz zur 20 l Variante

# Fasswechsel

## Ronde

- Standardsystem
- Für 20 und 200 l Fässer einsetzbar



## Fassschublade (optional)

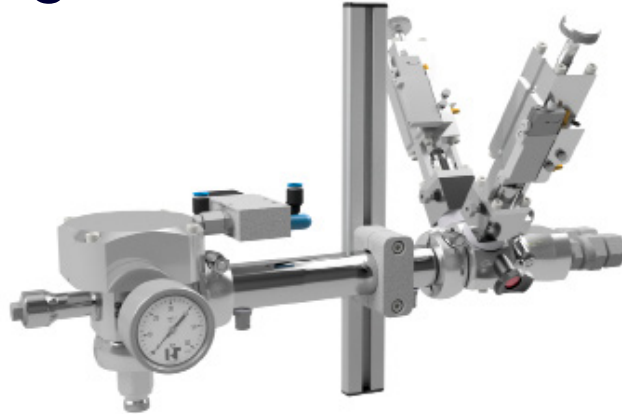
In vielen Produktionsbetrieben ist nur wenig Platz vorhanden. Daher ist es wichtig die zur Verfügung stehende Standfläche optimal zu nutzen. Bei unserer RT LSR eTwin Connect haben wir ein flexibles System zum Fasswechsel entwickelt.

Mit unserer neuen Fasseinschubvorrichtung kann die Anlage mit einem Mindestabstand von nur 40 cm an eine Wand gestellt werden. Der Fasswechsel erfolgt dann über eine Kranbeladung.

- Fassverriegelung automatisch
- Fassentriegelung durch Fuß-Bedienung
- Ergonomisch und bedienerfreundlich
- Per Kran oder Fasslifter



# Verarbeitungseinheit



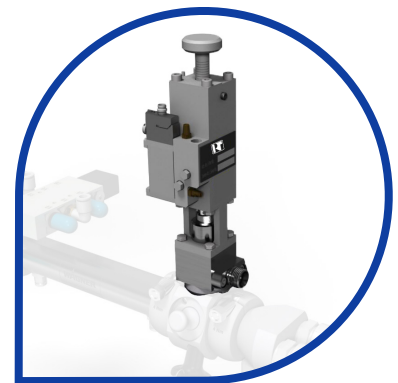
## Vorteile

- Wartungsfreundlich
- Modularer Aufbau
- Demontierbar mit nur einem Werkzeug
- Integrierte Kühlung
- Snuffbackventil
- Hohe Dosiergenauigkeit bei kleinsten Schussgrößen
- Bis zu 4 Additivdosierventile möglich
- Werkzeugloser Additivventilwechsel
- Integrierbarer Materialfilter
- Auf unterschiedliche Spritzgießmaschinen angepasste Halterungen

# Additivverarbeitung

## Additivdosierventil

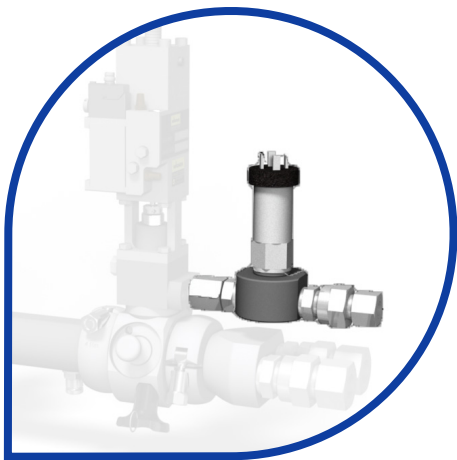
- Optional bis zu 4 Additivdosierventile möglich
- Langlebig
- Kompakte Bauweise



## addPulse

- Dosiermengenregelung
- Bestmögliche Ventileinstellung
- Automatische Einstellung des Additivventils
- Bis zu 20% höhere Genauigkeit
- Kombinierbar mit addControl und addPressure

# Additivverarbeitung

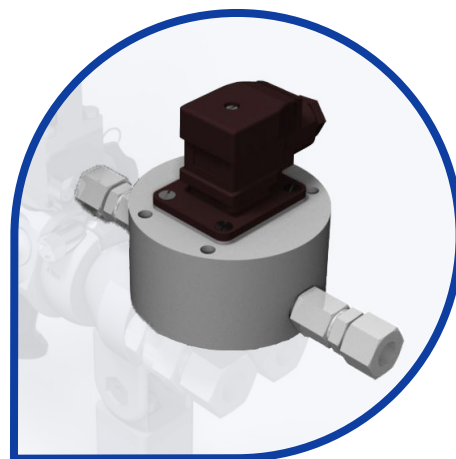


## addPressure

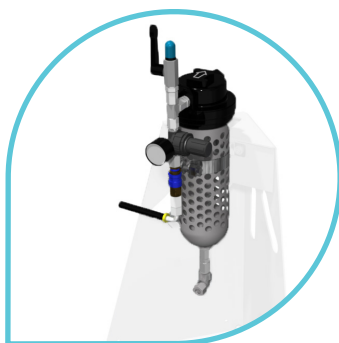
- Dosierüberwachung
- Pro Additivdosierventil ein addPressure vorgesehen
- Überwachung des Additivversorgungsdrucks
- Erhöhung der Prozesssicherheit
- Kombinierbar mit addPulse
- Empfohlen für Additive mit hohem Füllstoffanteil
- Alternative zu addControl

## addControl

- Dosiermengenregelung
- Direkte Volumenmessung
- Kontinuierliche Regelung der Additive
- Höchste Dosiergenauigkeit und Reproduzierbarkeit
- Additiveinsparung möglich
- Pro Additivdosiereinheit ein addControl vorgesehen
- Kombinierbar mit addPulse



# Additivzuführung



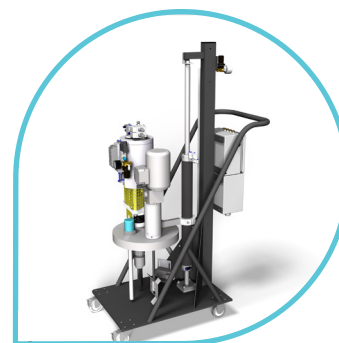
## Additivzuführung mini

- Minimale Dosierung des Additivs möglich
- Mobile Additivzuführung
- Einfache Bedienung des Materialdruckgefäßes für Additive
- 1 l Behälter
- Förderdruck bis zu 6 bar



## Additivzuführung midi

- Minimale Dosierung des Additivs möglich
- Mobile Additivzuführung
- 10 l Behälter
- Förderdruck bis zu 24 bar



## Additivzuführung maxi

- Mobile Additivzuführeinheit aus 20 l Hobbock mit Gebindeabdeckung
- Flexible Nutzung
- Hoher Förderdruck für große Distanzen

# RT LSR eTwin Connect HP

## Die LSR-Dosieranlage für besonders hohe Produktivität

In der Fertigung ist eine hohe Produktivität besonders bedeutend. Denn je höher die Produktivität, desto mehr Teile können in der gleichen Zeit produziert werden. Eine Steigerung der Produktivität kann durch eine hohe Materialdurchflussrate ermöglicht werden. Die High Performance-Variante der RT LSR eTwin Connect zeichnet sich genau dadurch aus.

Denn der leistungsstarke Antrieb der RT LSR eTwin Connect HP kann bis zu 3 l/min dosieren.<sup>1</sup> Sie eignet sich dadurch besonders für den Einsatz von Werkzeugen mit vielen Kavitäten. Alternativ können auch große Teile mit der RT LSR eTwin Connect HP gefertigt werden.

- Einsatzbereiche
  - In Kombination mit einer Spritzgießmaschine
  - Verguss von großen Bauteilen
- Standfläche entsprechend der Standardanlage



## Weitere LSR-Varianten

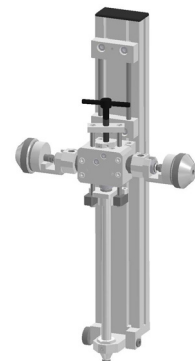
### Tandemversion

- Keine Produktionsunterbrechung durch Fasswechsel
- Gewinnung von Produktionszeit (mind. 10 Minuten pro Fasswechsel gegenüber Singleversion)
- Jede Maschine auch als Einzeldosieranlage einsetzbar



### Dosieren mit Gamma Mix

- Für Beschichtungsanwendungen
- Dosieren direkt über die Auslasseinheit Gamma Mix
- Verarbeitungseinheit entfällt
- Keine Spritzgießmaschine nötig



# LSR-Sonderlösungen

## Zentrale Materialversorgung

Setzen Sie auf mehrere Spritzguss-Systeme, die mit dem gleichen LSR-Material versorgt werden? Dann können Sie die Kosten Ihrer Spritzgussfertigung durch eine zentrale Materialversorgung optimieren.

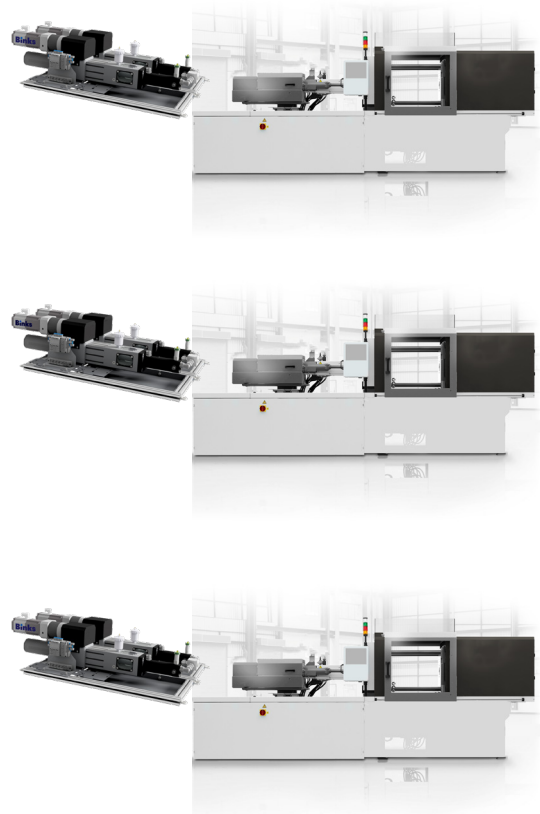
### Kundenanforderungen:

- Reduzierte Systemkosten: Senken Sie Ihre Betriebskosten nachhaltig.
- Platzsparend: Nutzen Sie den verfügbaren Raum optimal.
- Geringerer Personalaufwand: weniger Aufwand, geringere Personalkosten

### Lösung:

RT LSR eTwin Connect: Das LSR-Material wird mit einer RT LSR eTwin Connect in Tandemkonfiguration zu den Dosiermodulen gefördert.

Kolbendosiersystem RT Vecdos: Der Vecdos dosiert das Material in die Spritzgießmaschinen.



# LSR-Sonderlösungen

## LSR-Dosierung im offenen Verguss

Wenn Teile aus LSR hergestellt werden sollen, die zu groß sind, um sie mit einer Spritzgießmaschine zu fertigen, kann das Material offen vergossen werden.

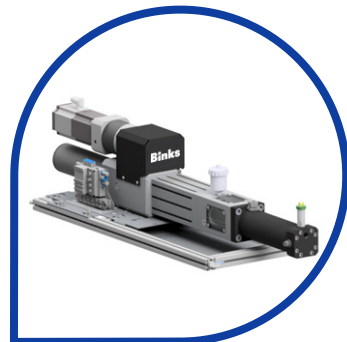
Unsere Lösung ist eine Kombination des Kolbendosierers Vecdos und des Zuführsystems RT Feeder.



## Komponenten

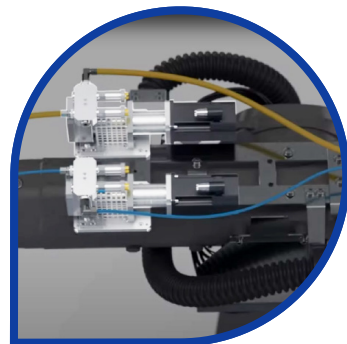
### Kolbendosierer RT Vecdos

- Hohe Austragsleistung bei gleichzeitig hohem Druckpotenzial
- Kontinuierlicher Füllvorgang durch Tandemaufbau
- Präzise und prozesssichere Dosierung
- Hohe Dosiergenauigkeit
- Kompakte Bauform
- Individuelle Parametrierung jedes Dosierers



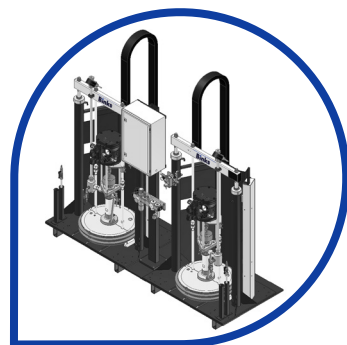
### Zahnradpumpen RT Conti Flow

- Zahnradpumpen ermöglichen kontinuierliche Dosierung
- Kompakte Bauform
- Für flüssige bis hochviskose Materialien



### Zuführsystem RT Feeder

- Kontinuierliche Dosierung
- Tandemfeeder ermöglicht stillstandsfreien Betrieb



# Zubehör

## Fasslifter

- Automatisch schließende Fassklammer
- Einfache Möglichkeit für ergonomischen Fasswechsel
- Empfohlene Lösung für jeden Fasswechsel



## Fasszange

- Geeignet für Fasswechsel mit Kran
- Platzsparender Fasswechsel
- Ergonomische Handhabung



**Als ihr Partner für LSR-Dosierung bieten wir spezifische Lösungen für Ihre Anwendung.**

<sup>1</sup>abhängig von verschiedenen Faktoren, z. B. Materialeigenschaften und andere Parameter

<sup>2</sup>gegenüber einer manuellen Entlüftung



# Experience the difference.

Ihr globaler Partner in der LSR-Industrie.

Unsere Kernkompetenz ist die Verarbeitung von Flüssigkunststoffen für Anwendungen in den Bereichen LSR-Spritzguss, Kleben und Dichten, Vergusstechnologie sowie Oberflächenbehandlung – in Kombination mit kompletter Systemintegration sowie Prozesskontrolle.



Mehr Informationen  
auf [reinhardt-technik.com](https://www.reinhardt-technik.com).



## Eine leistungsstarke Lösung kann mit einem einfachen Gespräch beginnen

Wir möchten Ihnen helfen, die beste Lösung für Ihre Anwendungsprobleme zu finden.

Erfahren Sie mehr über unser Angebot.

### Reinhardt-Technik GmbH

Waldheimstraße 3  
58566 Kierspe/Deutschland

+49 2359 666-0  
[info.rt@binks.com](mailto:info.rt@binks.com)

©2025 Reinhardt-Technik GmbH

Änderungen vorbehalten  
Ref.: 12-465-03